



# LA REF

LA REVUE DE L'ÉQUITATION - N°108 - AOÛT/SEPTEMBRE 2009



**La Meydan Nations Cup en bleu  
Kevin Staut champion d'Europe**



**CHAMPIONNAT D'EUROPE**

Fontainebleau s'apprête à recevoir un événement d'exception pour le concours complet . . . . . Page 6



**EQUIRANDO JUNIOR 2009**

Quatre jours de découvertes médiévales appréciés par les jeunes randonneurs. . . . . Page 10



**JOURNÉE DU CHEVAL 2009**

Animation Cheval Champêtre pour décliner le thème Cheval et Environnement. . . . . Page 12



CONCOURS INTERNATIONAL CSI\*\*\*\*



de **Chantilly** Jumping


11 • 12 • 13 septembre 2009

GRAND PRIX **EADS**



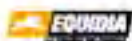
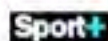
partenaire de

MÉCENAT  
CHIRURGIE  
CARIAVE   
enfants du monde

 **Chantilly** Organisation Chantilly Jumping

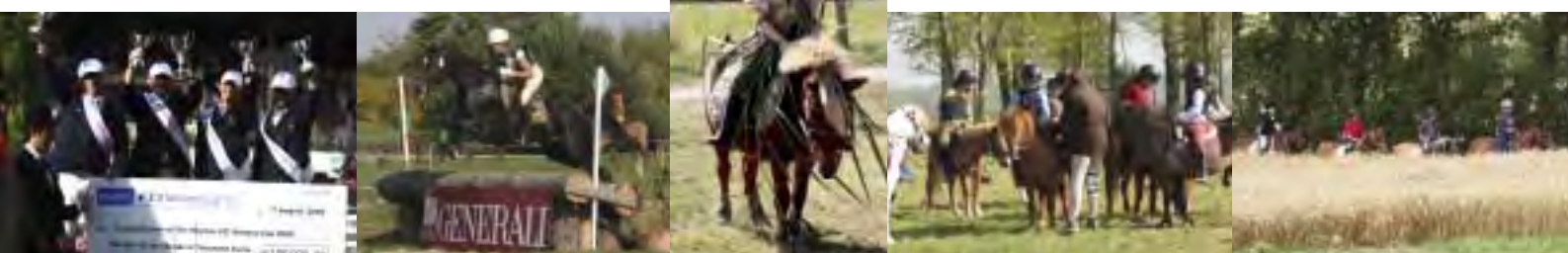
[www.jumping-chantilly.com](http://www.jumping-chantilly.com)

Entrée gratuite





|                   |  |  |           |
|-------------------|--|--|-----------|
| <b>Actualité</b>  | <b>L'essentiel de vos rendez-vous</b>              | A noter sur votre agenda . . . . .                     | <b>4</b>  |
|                   | <b>Championnats d'Europe à Windsor</b>             | Kevin Staut champion d'Europe . . .                    | <b>5</b>  |
|                   | <b>Championnat d'Europe HSBC FEI de CCE</b>        | Un événement d'exception . . . . .                     | <b>6</b>  |
|                   | <b>10<sup>es</sup> RV éthologiques de la Cense</b> | Bienvenue sur la planète cheval .                      | <b>14</b> |
| <b>Sport</b>      | <b>Actualités sportives internationales</b>        | La France remporte la Meydan FEI Nations Cup . . . . . | <b>8</b>  |
|                   | <b>Championnat de France amateur</b>               | Saut d'obstacles au Mans . . . . .                     | <b>9</b>  |
|                   | <b>National Enseignants 2009 à Saumur</b>          | Conditions de participation et règlement . . . . .     | <b>20</b> |
| <b>Tourisme</b>   | <b>Equirando Junior 2009</b>                       | Découverte médiévale . . . . .                         | <b>10</b> |
| <b>Clubs</b>      | <b>Rentrée et Journée du Cheval</b>                | Le cheval, version nature . . . . .                    | <b>12</b> |
|                   | <b>Site internet des clubs et des OD</b>           | Réussir sa rentrée internet . . . . .                  | <b>13</b> |
|                   | <b>Bienvenue aux nouveaux adhérents</b>            | En juin-juillet-août 2009 . . . . .                    | <b>22</b> |
| <b>Calendrier</b> | <b>Formations et examens BFEH et BFE 1</b>         | Sessions 2009 . . . . .                                | <b>36</b> |
| <b>Références</b> | <b>Tarifs 2010</b>                                 | Adhésion, licences, assurances . .                     | <b>16</b> |
|                   | <b>Mémento FFE 2010</b>                            | Les principales procédures . . . . .                   | <b>17</b> |
|                   | <b>Services FFE</b>                                | Carnet d'adresses . . . . .                            | <b>18</b> |



Photos : J Descamp, L'Image du Jour, FFE/DL, FE du K Rouge

## DU 29 AOÛT AU 6 SEPT. À FONTAINEBLEAU

La Grande Semaine. Finales SHF des meilleurs jeunes chevaux de saut d'obstacles de 4 à 7 ans. [www.semaine-fontainebleau.com](http://www.semaine-fontainebleau.com)

## DU 7 AU 13 SEPTEMBRE À POMPADOUR

La Grande Semaine. Finales SHF des meilleurs jeunes chevaux de concours complet. De 4 à 6 ans. Nouveauté 2009 : Finales jeunes poneys D de 5 et 6 ans. [www.semaine-pompador.com](http://www.semaine-pompador.com)

## DU 11 AU 13 SEPTEMBRE À CHANTILLY

Jumping. CSI 4\* étape du French Equestrian Tour. [www.jumping-chantilly.com](http://www.jumping-chantilly.com)

## DU 11 AU 13 SEPT. À SAINTE CÉCILE

Championnats de France Major de CSO. Pro et Am 1 à 4. Haras de Sainte Cécile T 03 85 50 88 95

## DU 11 AU 13 SEPT. À CROSEY LE PETIT

Master Pro de TREC. [www.montnoirotte.com](http://www.montnoirotte.com)

## DU 11 AU 13 SEPT. À ROCHEFORT EN Y.

10<sup>e</sup> rendez-vous éthologiques de la Cense. Démonstrations, concours de CSO. 1<sup>er</sup> salon Equilivre et exposition de photos de Yann Arthus-Bertrand. Voir p 14. [www.lacense.com](http://www.lacense.com)

## DU 17 AU 20 SEPTEMBRE À SAUMUR

La Grande Semaine. Finales SHF des meilleurs jeunes chevaux de dressage, CDI 3\* et 1\* jeunes chevaux. [www.cadrenoir.fr](http://www.cadrenoir.fr)

## DU 18 AU 20 SEPT. À MONTPAZIER

Championnats de France d'endurance. Major et attelé. *ADOREED* T 05 53 29 93 03

## DU 19 AU 20 SEPTEMBRE À GAVRAY

Championnats de France Major de CCE. Am 1, Am 2 et Am GP. *CE du Val de Sienne* T 02 33 50 46 08

## DIMANCHE 20 SEPT. TOUTE LA FRANCE

20<sup>e</sup> Journée du Cheval. Thème 2009 : Cheval et Environnement. Inscrivez d'urgence votre opération Journée du Cheval sur [www.ffe.com](http://www.ffe.com).

## DU 23 AU 27 SEPT. À FONTAINEBLEAU

Championnats d'Europe de concours complet. Cross le samedi 26. [www.fontainebleau-2009.com](http://www.fontainebleau-2009.com).

## DU 28 AU 29 SEPTEMBRE À SAUMUR

7<sup>e</sup> National Enseignants. Pour la 2<sup>e</sup> fois ce grand rendez-vous sportif dédié aux enseignants réunira 4 disciplines, CSO, CCE, dressage et hunter avec 3 niveaux d'épreuves. Clôture des engagements le 7 septembre. Règlement p 20. [www.cadrenoir.fr](http://www.cadrenoir.fr).

## DU 2 AU 4 OCTOBRE À JABLINES

Pro Elite Grand Prix. 4<sup>e</sup> et dernière étape du Grand National de dressage. [www.baseloisirs-jablins-annet.fr](http://www.baseloisirs-jablins-annet.fr)

## DU 2 AU 4 OCTOBRE À NANCY

10<sup>e</sup> salon Chevalissimo. Le salon du cheval de l'Est de la France. Soirée d'ouverture le 1<sup>er</sup> octobre à 20 h 30 avec Jean François Pignon. [www.hippoplus.com/lle/Chevalissimo2009](http://www.hippoplus.com/lle/Chevalissimo2009)

## DU 8 AU 11 OCTOBRE À FONTAINEBLEAU

Master Pro de saut d'obstacles Le grand rendez vous des cavaliers de saut d'obstacles avec 6 championnats de France : Pro élite, Pro 1 à 3, Cavalières et chevaux de 7 ans. [www.ecurie-bost.fr](http://www.ecurie-bost.fr)

## DU 8 AU 11 OCTOBRE À SAUMUR

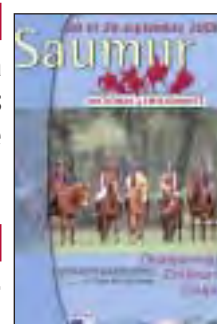
Les Musicales du Cadre Noir. Alliance de la musique classique et de l'art équestre dans une scénographie enrichie de jeux de lumières. [www.cadrenoir.fr](http://www.cadrenoir.fr)

## DU 9 AU 11 OCTOBRE À UZÈS

La Grande Semaine. Finales SHF des meilleurs jeunes chevaux d'endurance. [www.endurance-uzes.com](http://www.endurance-uzes.com)

## DU 15 AU 18 OCT. AU LION D'ANGERS

Mondial du Lion. Championnat du Monde des jeunes chevaux de concours de complet 6 et 7 ans. Cross le samedi 17. Vente aux enchères de jeunes chevaux de sport de 3 à 6 ans organisée par l'Agence Pompador les 18 et 19 octobre. [www.mondialdulion.com](http://www.mondialdulion.com).



## La REF

La Revue de l'Équitation

## SECRETARIAT

Parc Equestre. 41 600 LAMOTTE  
T 02 54 94 46 46 F 02 54 94 46 47  
Mèl laref@ffe.com

## RÉDACTRICE EN CHEF

Danielle Lambert

## RÉDACTION

Frédérique Monnier,  
Mathias Hébert

## ICONOGRAPHIE

Elodie Brunaud

## PHOTOS COUVERTURE

J Descamp, FE du K Rouge,  
FFE/PSV/Bricot/DL

## PHOTO LICENCE

FFE/E Knoll

## PHOTOS

FFE/PSV/Bricot/DL, Boulerie Jump,  
J Décamp, FFE/Maindru J Rocher,  
FE du K Rouge, Haras de la Cense

## ONT PARTICIPÉ À CE NUMÉRO

Hervé Delambre,  
Sophie Dubourg,  
Stéphane Lemasson

## ABONNEMENT

1 an : 50 €  
1 an adhérent : 25 €

## GRAPHISME

Pauline Napoly pour X. Gasselini  
communication

## RÉALISATION - IMPRESSION

IDP Grignon  
77370 FONTENAILLES

## ISSN

1624-7892

## TIRAGE

8 100 exemplaires

## DOCUMENTS JOINTS

Affiche Journée du Cheval  
Affiches Generali 2010 :  
- assurance cavalier licencié  
- assurance propriétaire équidé

## FEUILLE D'EXPÉDITION

Appel de cotisation 2010

## ÉDITEUR

Fédération Française d'Équitation  
Parc Equestre  
41 600 Lamotte

## DIRECTEUR DE LA PUBLICATION

Serge Lecomte

## Kevin Staut champion d'Europe

10 ans après Alexandra Ledermann, Kevin Staut s'est adjugé avec la manière le titre de champion d'Europe au terme de 4 parcours sans faute avec l'étalon Kraque Boom \*Bois Margot que lui a acheté son grand-père. Commentaires à chaud du nouveau champion d'Europe.



Photo : FFE/PSV/Bricot

## TRANQUILLE

« Evidemment, je suis très très très heureux. Je pense que cette victoire est importante, mais j'ai une longue expérience du saut d'obstacles et je sais qu'un jour vous êtes au top et que la semaine d'après vous pouvez vous retrouver au plus bas. Tout le monde sait cela. Alors, je reste tranquille, j'observe. Je veux continuer à me battre pour l'équipe de France, à me battre chaque week-end. »

## MOTIVER

« J'ai une superbe opportunité grâce à mes sponsors actuels, le haras de Hus et Xavier Marie. J'ai différents chevaux. Je veux continuer à avancer et rester à ce niveau pendant longtemps. Je suis réellement très heureux pour tout le staff français et pour toute l'équipe de France, ici à Windsor, mais aussi pour tous les cavaliers de saut d'obstacle dans toute la France. J'espère que cela va motiver les jeunes cavaliers que cela aura des retombées pour l'élevage français. »

## CONTINUER

« Evidemment, quand vous gagnez, vous ressentez les choses différemment. Vous ne sentez pas la pluie. Tout était formidable pour moi. Je ne peux pas dire autre chose que c'est un des plus beaux jours de ma vie. Mais bon, je vais rester tranquille. Je ne vais pas m'asseoir sur mon titre. Je veux continuer, chaque week-end, à faire de bons tours, à bien monter et à continuer de rendre tout le monde heureux, mes sponsors, mes propriétaires et toute l'équipe de France. »

## PROGRAMME

« Je pars assister à la Grande Semaine de l'élevage parce que les différents cavaliers de mon sponsor sont en finale. Je ferai un peu de coaching et je vais voir ce qui se passe et contrôler ce qui se présente comme bons jeunes chevaux. Ensuite je vais à Chantilly. »

- Interview FEI

## Appel de cotisation 2010

Vous trouverez au dos de la feuille d'expédition de ce numéro de La Ref, l'appel à cotisation 2010. Attention, le tarif d'abonnement à La Ref a changé. Il est désormais de 25 Euros. Vous pouvez prendre autant d'abonnements que vous voulez pour votre club. Le tarif des cotisations est inchangé. Si vous renouvelez un abonnement en même temps que votre cotisation, le nouveau tarif est donc le suivant :  
CLAF/CLAG : 760 € + 25 € = 785 € - ORAF/ORAG : 150 € + 25 € = 175 €

## Force réglementaire

Ceci est le mensuel officiel de la Fédération Française d'Équitation. Les informations qui y sont publiées ont force réglementaire, sauf pour les concours où c'est le site internet qui a force réglementaire.



# Un événement d'exception

Pour la 3<sup>e</sup> fois depuis sa création, la France s'apprête à accueillir le championnat d'Europe de concours complet. Les dernières infos.



## NOUVEAU RÈGLEMENT

En vertu du nouveau règlement FEI de concours complet qui prévoit que les chefs de piste sont différents pour le saut d'obstacle et le cross sur un même concours, Pierre Michelet sera en charge du parcours de cross, tandis que Serge Houtmann, récemment promu chef de piste international officiel par la FEI, tracera la piste du saut d'obstacles. L'accent sera mis sur l'aspect technique afin de mettre en valeur du dressage du cheval à l'obstacle en utilisant à profit le relief du terrain d'honneur du Grand Parquet. Quant au cross, le départ se fera du Petit Parquet et l'arrivée sur le Grand Parquet. 3 gués sont prévus ainsi que 8 nouveaux obstacles sur le terrain de la Salamandre. Spectacle garanti.

## EN FAVEUR DU PUBLIC

Plus de 30 000 visiteurs sont attendus pour le championnat d'Europe HSBC FEI de concours complet. Pour l'occasion, les installations du Grand Parquet sont aménagées afin d'accueillir le public dans des conditions opti-

males. Une allée de 5 mètres de large longera la totalité du parcours de cross avec des points restauration et sanitaires, pour un plus grand confort.

Des navettes gratuites entre le parking public situé au Mont Morillons et le Grand Parquet pourront véhiculer jusqu'à 150 personnes à la fois. Le programme du championnat sera aussi offert aux conducteurs stationnant sur le parking public.

Les parcours seront retransmis sur 3 écrans géants, l'un dans le village exposants qui accueillera 90 stands, le 2<sup>e</sup> sur le Grand Parquet et le 3<sup>e</sup> sur la Salamandre.

La Garde Républicaine proposera un spectacle le samedi 26 et le dimanche 27 septembre. Elle sera aussi présente tout au long du championnat d'Europe afin d'assurer la sécurité de tous.

## CLUB FRANCE

Lieu de rendez-vous de tous les supporters, le Club France permettra à chacun de rencontrer les

cavaliers de l'équipe de France et de leur poser des questions lors d'un talk show. Des kits supporters et des séances de maquillage seront aussi offerts afin que nos cavaliers soient encouragés dans la bonne humeur et la convivialité.

## FONTAINEBLEAU EN FÊTE

Pour faire honneur au championnat d'Europe, le cœur de la ville de Fontainebleau battra au même rythme que ce grand moment de sport. Les entrées de ville et les espaces verts du centre seront décorés aux couleurs du championnat d'Europe HSBC FEI et l'affiche de l'événement sera projetée toute la semaine sur la façade de la mairie.

A partir du 24 septembre, sur la place Napoléon les temps forts du championnat seront retransmis sur écran géant. Rendez-vous dans la cité impériale pour cet événement d'exception !

Réservations et informations sur [www.fontainebleau2009.com](http://www.fontainebleau2009.com)  
- F Monnier

## Sélection équipe de France

Sur proposition de Thierry Touzaint, Pascal Dubois a sélectionné en vue du championnat d'Europe HSBC FEI :

- Arnaud Boiteau/*Expo du Moulin*
- Didier Dhennin/*Ismène du Temple*
- Karim Laghouag/*Havenir d'Azac*
- Pascal Leroy/*Glenburny du Léou*
- Fabrice Lucas/*Mistral des Texes*
- Cédric Lyard/*Jessy Mail*
- Rodolphe Scherer/*Makara de Montège*
- Geoffroy Soulez/*Madiran du Liot\*HN*
- Jean Teulère/*Espoir de la Mare/Matlot du Grand Val*
- Nicolas Touzaint/*Hildago de l'Île/Tatchou*
- Eric Vigeane/*Coronado Prior*
- Stanislas de Zuchowicz/*Quirinal de la Bastide*
- Remplaçant : Lionel Guyon/*Méisse de Lalou*



Des galops sur la plage de Granville afin de faire la préparation physique des chevaux seront effectués par les membres de l'équipe de France. Ici Jean Teulère et Espoir de la Mare  
- Photo : FFE/PSV

# C'EST L'ÉTÉ

Profitez encore  
de notre promo  
exceptionnelle !

**50 Tee-shirts  
blancs**

+

**50 Flots**

**369€\***

TTC le Lot (au lieu de 516€)

Port inclus\*\*

**50 Plaques**

PROJETÉ ET DÉVELOPPÉ PAR SPRING COMMUNICATION

**FLOT :**  
40x100x2 mm  
BLANC - TISSU COTON

**PLAQUE :**  
100x100 mm  
BLANC - ALUMINUM

**TEE-SHIRT :**  
BLANC - TISSU COTON  
COUPE TROPICALE - HIGHER  
TAILLES DU S AU XL - IMPRESSION  
1 COLLEUR SUR COTON DEVANT OU DOS

**COULEURS AU CHOIX :**



4 et 6 rue de Genève - BP 2035  
79011 NIORT CEDEX 09  
**05 49 73 33 88**  
Fax : 05 49 73 23 11  
accueil@spring-serigraphie.fr

**IMPRESSION DE VOS TEXTES  
ET LOGO**

Contactez-nous

[www.spring-serigraphie.fr](http://www.spring-serigraphie.fr)

Bientôt

partez en  
liberté



ATTENTION : Permettez pour un délai d'au moins 24 jours avant le 24 août 2009

**BON DE COMMANDE**

NOM : \_\_\_\_\_ NOM DU CLUB : \_\_\_\_\_

ADRESSE COMPLÈTE D'EXPÉDITION - N° : \_\_\_\_\_ RUE : \_\_\_\_\_

LEU : CIT : \_\_\_\_\_ CODE POSTAL : \_\_\_\_\_ VILLE : \_\_\_\_\_

TÉLÉPHONE : \_\_\_\_\_ FAX : \_\_\_\_\_ E-MAIL : \_\_\_\_\_

**PROMO DE L'ÉTÉ 369€ TTC**

\* SI ADRESSE DE FACTURATION DIFFÉRENTE, VOUS LE PRÉCISER SUR PAPER LOGO

**COULEUR D'IMPRESSION :**  
(au choix)

FLOT :

PLAQUE :

TEE-SHIRT :

**TEXTE À INSÉRER :**

\_\_\_\_\_  
\_\_\_\_\_  
\_\_\_\_\_  
MOTIF : \_\_\_\_\_

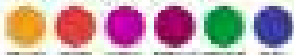
**PLACEMENT SUR TEE-SHIRT**

CŒUR ou  DEVANT ou  DOS

**TAILLES DES TEE-SHIRTS**

Min  S  M  L  XL

**COULEURS AU CHOIX :**



**DATE DU CONCOURS :** \_\_\_\_\_

SUPPLÉMENT DE 11,00€ PORT EXPRESS (SI DÉLAI MOINS DE 15 JOURS)

**CI-JOINT UN CHÉQUE À L'ORDRE DE SPRING SARL, ADRESSER À :**

**SPRING, 4 et 6 rue de Genève, BP 2035, 79011 NIORT CEDEX 9**

(COUPEUR LA ZONE DES COTÉS COMPRÉHENSIVEMENT)

DATE :

SIGNATURE

JE DÉSIÈRE RECEVOIR LE CATALOGUE SPRING

# La France remporte la Meydan FEI Nations Cup

**Remporter la Super Ligue, la France l'avait déjà fait 2 fois. La remporter l'année qui suit sa victoire en Ligue 2 où elle avait été reléguée, un an plus tôt, c'est une performance inédite qui signe avec la manière le retour du saut d'obstacles national dans l'élite mondiale.**



Le sans faute de **Timothée Anciaume et Lamm de Fetan** sur la 2<sup>e</sup> manche a contribué à la victoire de la France - Photo : J Décamp

## ETAPE DÉCISIVE

Suite aux très bons résultats de la saison, victoires à Rotterdam et Aix-la-Chapelle, 2<sup>e</sup> place à Rome, la France était en tête du classement général de la FEI Meydan Nations Cup avant la dernière étape décisive de Dublin où les Etats-Unis pouvaient encore ga-

agner. En première manche de la Coupe de Nations, l'équipe de France composée de Pénélope Leprévost/*Mylord Carthago\*HN*, Roger-Yves Bost/*Idéal de la Loge*, Timothée Anciaume/*Lamm de Fetan* et Kevin Staut/*Kraque Boom* paraissait mal partie avec un cumul de 16 points.

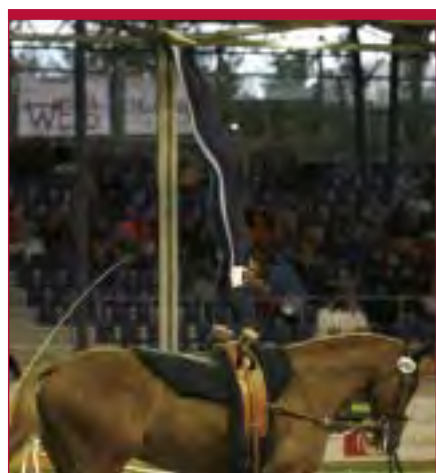
## SOLUTIONS

Mais les Bleus ont su trouver les solutions lors de la 2<sup>e</sup> manche. En effet, grâce aux sans faute de Kévin Staut et Timothée Anciaume et au 4 points de Pénélope Leprévost, la France se classe 4<sup>e</sup> de l'étape, ce qui lui permet de décrocher le jackpot de 100 000 €, une victoire acquise par 9 cavaliers, dont beaucoup directement issus de la Promotional League, autrement dit la Ligue 2.

« Je suis vraiment très content, déclare à chaud Laurent Elias, sélectionneur national. L'année dernière, nous étions en ligue 2 et avions à cœur de remonter parmi l'élite. Cette année, tous les cavaliers ont donné le meilleur d'eux-mêmes. Nous avons gagné 2 Coupes des Nations, et voilà que nous remportons la Meydan FEI Nations Cup. Vraiment bravo à tous ceux qui ont contribué à cette victoire ».

## TOP 10

Rappelons que la Super Ligue dans sa formule sportive actuelle réunit les 10 meilleures équipes du monde pour les Coupes des Nations des 8 plus grands CSIO5\* au monde. L'Italie, vainqueur surprise de l'étape irlandaise, sous la houlette de son jeune retraité de chef d'équipe, Markus Fuchs, est cependant rétrogradée en Ligue 2 à cause de la 10<sup>e</sup> place finale. Le casse-tête de la relégation du 9<sup>e</sup> dira qui de la Belgique ou de la Grande-Bretagne, 8<sup>e</sup> ex-aequo, restera en Super Ligue.



Nicolas Andréani - Photo : FFE/PSV

## ▲ EUROPE VOLTIGE

2 médailles pour la France lors des championnats d'Europe de Voltige qui se sont tenus à Malmö, Suède, du 1<sup>er</sup> au 2 août. Nicolas

Andréani avec *Idéfix de Braize*, longé par Marina Joosten Dupon remporte le titre européen dans la catégorie homme senior. Quant à Vincent Haennel/*Watriano R/Fabrice Holzberger*, il décroche le bronze en junior homme. - FM

## ▲ EUROPE HANDISPORT

Lors du championnat d'Europe de dressage handisport qui s'est tenu du 20 au 23 août à Kristiansand, Norvège, Céline Gerny, grade 1b associée à *Illico du Clotobie* décroche 2 médailles de bronze, l'une en reprise imposée individuelle et l'autre pour la RLM. - FM

## ▲ CSIO5\* GIJON

L'équipe de France avec Patrice

Delaveau/*Katchina Mail*, Clémence Laborde/*Ups'N Down Van den Bandam*, Simon Delestre/*Melodie Ardente* et Jean Marc Nicolas/*Modesto* remporte la Coupe des nations du CSIO \* de Gijon, Esp, du 29 juillet au 3 août devant l'Allemagne et la Norvège. - FM

## ▲ CSI 3\*-W BRATISLAVA

La France avec Aldric Chéronnet/*Barbossa van Paemel*, Régis Villain/*Monark*, Bruno Jazédé/*Lune des Touches* et Stéphan Lafouge/*Gabelou des Ores* remporte la Coupe des nations du CSI3\*-W de Bratislava, Slovaquie, du 6 au 9 août. Stéphan Lafouge et *Gabelou des Ores* gagnent aussi le Grand Prix. - FM





## Amateurs au Mans

Du beau sport dans une ambiance festive avec une pluie de 300 cadeaux, pour une valeur de 30 000 € du 31 juillet au 2 août.

Toutes les finales se sont courues sur la superbe piste d'honneur. (4)

A chaque soir, sa fête, le jeudi pot d'accueil « Charme des régions » avec participation des CRE. (7 à 10)

Le vendredi soir Trophée Beach Party, combats de sumo et rodéo sur vachettes. (5-6)

Le samedi soirée dansante et le dimanche Célébration des champions. (1-2-3) avec remise de cadeaux identiques pour chacun des 12 championnats de France .

Aux 1<sup>ers</sup> : un scooter. Aux 2<sup>es</sup> : une malle La Gée. Aux 3<sup>es</sup> : une tenture box Boulerie Jump.

Photos : Boulerie Jump



# Découverte médiévale



L'Equirando Junior, 7 ans après Miribel-Jonage, était à nouveau proposé à nos randonneurs en herbe, cette fois en Puisaye, aux confins de l'Yonne, de la Nièvre et du Loiret. Quatre jours bien remplis, vivants et féconds. Chevauchées de vallons en sous-bois, visites colorées, découvertes de tous ordres dans le fief de la grande Colette. Dans ce terroir d'exception, au pays des potiers et de son célèbre grès, le chantier médiéval de Guédelon a constitué un pôle d'attraction spécialement apprécié.



Le défilé costumé- Photo : FE du K Rouge

## A CHEVAL EN PLEINE NATURE

Les absents ont eu tort ! Mûrement préparé, l'Equirando junior 2009, bien assis sur la sécurité, n'a pas négligé pour autant les aspects ludiques, culturels et conviviaux, pour le plus grand bonheur de nos jeunes amis dont la plupart effectuaient leur première grande randonnée. Pour reprendre les mots d'un des chefs d'équipe, « pour un coup d'essai, ce fût un coup de maître ! » Découvrir, apprendre, comprendre, goûter les plaisirs simples du cheval dans une nature préservée et généreuse.

## ACCUEIL ET INSTALLATION

Jeudi 23 juillet, les participants ont été accueillis par Amandine et

Sophie, du CNTE, sur le champ de foire de Treigny, charmante bourgade qui s'enorgueillit de sa « cathédrale » de la Puisaye, étonnant édifice dont la taille surprend dans ce village de dimension modeste. Le petit sac à dos remis par le syndicat d'initiative, avec documentation sur Treigny et les environs, a été aussitôt adopté. Poneys et chevaux installés dans le bivouac à courte distance, les tentes seront montées dans la joie, au centre pour les chevaux à la corde, derrière les paddocks pour les autres. On a strictement limité les traversées de route et un passage a été ouvert dans la haie entre le bivouac et le chapiteau de restauration, les douches et toilettes, res-

pectivement installés dans la cour de la mairie et celle des écoles, pour des déplacements totalement sécurisés. La nuit, des ballons lumineux ont éclairé les lieux.

Dans la cour des écoles, le soir venu, sur une éminence gazonnée, Marco le magicien, présentera « l'Alchimisterie », spectacle singulier où le feu domine.

## RANDONNÉES

L'Equirando comportait 2 randonnées en étoile, avec un pique-nique à midi, et un retour différent de l'aller. Les trajets, l'un, le vendredi, de 19 km, l'autre, le lendemain, de 25 km, avec possibilité d'allonger à 28, étaient sans difficulté particulière et sur de bons chemins, avec des traversées de routes sécurisées. La randonnée de Perreuse bénéficiait d'un road-book légendé avec 26 points de repère ; celle de Guédelon totalement fléchée et balisée. Les parcours étaient semés d'une dizaine de symboles graphiques, disséminés ici et là dans la nature, correspondant à des légendes, contes et lieux dits d'un petit livret illustré remis à l'accueil.

## PERREUSE

Perreuse est commune associée à Treigny, avec maire délégué. Ce très beau village a conservé son caractère médiéval avec nombre de maisons superbes et de réelles curiosités ; le « tribunal », entre autres, et un énorme tilleul, lequel aurait été planté, au début du 17<sup>ème</sup> siècle, par le bon roi Henri en personne. Les cavaliers ont bivouaqué et pique-niqué sur la belle et grande place où des cordes avaient été tendues entre les arbres. Superbe vue en contrebas sur la vallée de la Vrille, rivière qui se distingue, bizarrerie topographique, par un cours à contresens des autres ruisseaux locaux.



## SON ET LUMIÈRE

Le son et lumière de Saint-Fargeau, distant de quelques kilomètres parcourus en cars, a exigé de manger tôt. Embarquement et réembarquement se sont faits avec toute la rigueur souhaitable, sous la houlette vigilante des chefs de car. En attendant que la nuit tombe, l'installation sur les gradins s'est effectuée en douceur, entre deux averses non bienvenues. Cette éventualité avait été prévue et les mini-randonneurs vêtus en conséquence. Le spectacle de Saint-Fargeau, avec plus de cinq cents acteurs et une soixantaine de chevaux, fut magnifique. Le tout décliné en tableaux bien réglés, du Moyen-Âge à la guerre 39-45, pour conter, à travers les siècles, en détails foisonnants et réalistes, la riche histoire de Saint-Fargeau. Morceaux de bravoure, prouesses équestres, humour, tout y était. Au bouquet final, la pluie est revenue, insistante et drue, mais à Treigny, à 12 km de là, il n'a pas plu une goutte !

## VISITE DU CHANTIER MÉDIÉVAL DE GUÉDELON

A soirée longue, réveil difficile, mais il a fallu partir tôt pour respecter les horaires. Véronique a veillé au grain et la première équipe est partie à l'heure, par un grand beau temps revenu. A Guédelon, introduits par une porte dérobée, nos jeunes amis sont entrés à cheval sur le site -



A la découverte du chantier médiéval de Guédelon - Photo : FE du K Rouge

privège rarissime ! - et ont découvert le château en construction, inondé de soleil.

Chevaux au bivouac, installés derrière le château, ils ont été ensuite divisés en quatre groupes pédagogiques : description d'un ouvrage défensif au 13<sup>ème</sup> siècle, étapes de la construction, taille de pierre et forge. Les groupes se sont succédé dans les ateliers jusqu'au pique-nique de midi, à l'ombre, sous les grands chênes centenaires. L'après-midi a été consacré à une visite libre du chantier : cordier, charpentiers, vannier, bûcherons, maçons, filage de la laine, teinture et tissage, tuilerie, four, loges de taille, carrière de grès ferrugineux brun, animaux de la ferme... que de merveilles !

## SOIRÉE BOUM !

Le soir, moment très attendu de nos randonneurs en herbe : la boum, avec DJ et jeux de lumières. Au préalable, une vidéo, montée en voltige, sur le déroulement des trois jours écoulés, a recueilli les suffrages d'une salle enthousiaste.

## DÉFILÉ DANS TREIGNY

Dimanche, à 11 heures, les chevaliers-randonneurs, pour beaucoup

superbement costumés, ont noblement défilé dans Treigny, précédés et suivis d'un attelage local. Rassemblées sur le champ de foire, les équipes ont été présentées individuellement, avant la remise des récompenses et plaques-souvenirs aux participants, bénévoles et personnalités, sous le chapiteau.

L'heure des remerciements, justifiés, avait sonné, moment d'échanges prolongé par le pot offert par la municipalité. L'Equirando Junior a été une authentique réussite qui restera dans les mémoires.

## ORGANISATION

L'Equirando Junior, organisé sous la houlette fédérale et du CNTE, avec le concours de la municipalité et du syndicat d'initiative de Treigny, en partenariat avec le chantier médiéval de Guédelon et le château de Saint-Fargeau. Responsable fédérale et technique : Véronique Peschard. Commissaire général : Hervé Delambre. Responsable et relais local, chef des bénévoles, Ludovic Goury. Grand merci à Treigny, à son maire Gaëtan Dupont, à toute l'équipe d'organisation, aux dévoués bénévoles, avec mention spéciale à Ludovic Goury ! -*Hervé Delambre*



Photo : FE du K Rouge

# Le cheval, version nature

**Le concours de présentation costumée sur le thème du Cheval champêtre s'inscrit dans le thème Cheval et environnement retenu pour la 20<sup>ème</sup> Journée du Cheval. La fiche animation.**



Poney fleurs- Photo : FFE DL

## COSTUMES NATURE

5 à 10 groupes de cavaliers avec un ou plusieurs poneys ou chevaux sont invités à préparer une présentation costumée sur des thèmes nature. Un jury de personnalités est installé à une table ou dans une tribune de jury. Chaque groupe vient annoncer le thème de sa présentation, effectue sa mise en scène et vient saluer pour

la sortie. Un accompagnement musical est recommandé.

## THÈMES POSSIBLES

Cheval roseau, Cheval fougère, Cheval foin, Cheval paille, Cheval fleur, Cheval arbre, Cheval bois, Cheval champignon, Cheval eau, Cheval pierre, Cheval plumes, etc.

## CRITÈRES DE JUGEMENT

Une note sur 10 est attribuée pour chacun des critères suivants :

- Harmonie du groupe cavaliers chevaux piétons.
- Caractère nature des costumes.
- Mise en scène et musique.
- Créativité et originalité.

## RAPPEL

Le jury décide du classement qui est présenté comme un rappel dans l'ordre inverse du classe-

ment. Quand les vainqueurs sont entrés, on fait faire une demi-volte pour qu'ils se retrouvent en tête et l'on fait arrêter tout le monde sur la ligne du milieu pour la remise des prix. Si les participants sont trop nombreux, on peut faire le rappel avec 5 personnes par groupe. On peut remettre un prix par critère. On peut aussi prévoir un prix spécial du jury.

## SPEAKER

La qualité du commentaire est essentielle pour rythmer la présentation, valoriser la créativité des groupes et coordonner les pauses photos essentielles pour immortaliser les efforts de chacun.



Chevaux foin sur le thème Vive la mariée - Photo : Equivil

## COLIS DE RENTRÉE

Le colis de rentrée papier habituel n'a été envoyé qu'aux clubs qui en ont fait la demande en s'identifiant sur [www.ffe.com](http://www.ffe.com). Il comporte cette année deux séries de 100 dépliant accordéon.

Le traditionnel Bienvenue au Club a été relooké aux couleurs de la licence. Il est destiné aux néophytes et particulièrement adapté pour être distribué lors des portes ouvertes et par exemple aux scolaires.

Le nouveau mini Guide du Cavalier est destiné aux cavaliers qui se réinscrivent pour leur présenter toute la palette des activités qu'offre l'équitation. Les autres objets du colis : 100 baptêmes de la ligne Trop Top, un panneau

Accueil, 5 panneaux environnement, 2 présentoirs et l'agenda.

## KIT JOURNÉE DU CHEVAL

Le kit comporte 50 affichettes 21 x 42 cm pour mettre chez les commerçants et 2 grandes affiches programme pour détailler le programme au club. L'affiche générique de la Journée est jointe à ce numéro de la Ref.

## PACK WEB

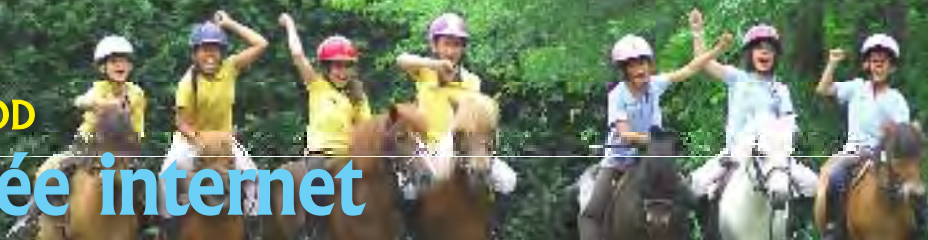
Un pack web de documents promotionnels a été mis en ligne sur [www.ffe.com](http://www.ffe.com). Il faut s'identifier pour télécharger les éléments du colis de rentrée et du kit Journée du Cheval. Pour les documents Bienvenue au Club et Guide du Cavalier, vous avez en plus du pdf

du document reçu, une version photocopiable A3 recto-verso qui permet d'avoir 2 dépliant par page. Pour les panneaux environnement, vous avez le choix entre la version A4 et la version A3...





# Réussir sa rentrée internet



**La présence sur internet est désormais décisive. Vous le savez, puisque vous êtes plus de 1 000 à avoir profité de l'opportunité mise à votre disposition par la FFE pour créer votre site. Reste à en faire un outil de prospection stratégique. Bonne rentrée web.**

## ACCUEIL

Votre page d'accueil mérite d'être relookée à l'occasion de la rentrée pour s'adresser en priorité au néophyte. Le module article, vous permet de présenter votre club, quel est votre projet pédagogique, à partir de quel l'âge vous accueillez les enfants, quelles sont les activités particulières que vous organisez... L'article peut être illustré par une photo ou par un module album photo pour montrer les multiples aspects de votre présentation.

## TARIFS

Le tarif est un des éléments importants pris en compte au moment de l'inscription. Créez votre grille de tarifs dans un tableau accessible dans la barre d'outils des modules articles. Veillez à ce que vos tarifs soient toujours à jour. Vous pouvez déplacer cette page à votre guise. Si vous souhaitez modifier la place de la page dans la rubrique, utilisez les flèches bleues qui se trouvent dans le tableau d'administration des pages. Si vous souhaitez changer la page de rubrique, utilisez l'outil déplacer vers

qui se trouve dans ce même tableau.

## PLANNING

Le second élément décisif dans le choix d'une activité, c'est le planning. Vous pouvez créer une page spécifique sur laquelle vous indiquez les niveaux, horaires, disciplines et places disponibles de chaque reprise.

## JOURNÉE DU CHEVAL

La Journée du Cheval est une date importante pour beaucoup de centres équestres. La communication qui l'entoure est un des principaux facteurs de réussite. Votre page d'accueil peut lui être dédiée. Vous pourrez présenter le déroulement et les activités de votre journée du cheval. Là encore, articles et albums photos vous permettront de présenter de façon attrayante votre événement. Notez bien que, lors de la création de l'article, il vous est demandé de quand à quand vous voulez le rendre visible à l'affichage. Précisez que cette page doit être affichée jusqu'au 21 septembre, ainsi elle



Le choix d'une jolie photo en page d'accueil est un atout pour votre site - Photo : FFE/Maindru J Rocher

sera automatiquement supprimée le lendemain de la Journée du Cheval.

## RENDEZ VOUS VISIBLE

Le référencement de vos sites est une question de contenu et de trafic. Il est important de communiquer massivement sur l'existence de votre site afin d'y faire venir un maximum de monde. Pensez à reprendre contact avec les syndicats d'initiatives, mairies ou tous autres organismes susceptibles de parler de vous afin que votre site internet soit joint à vos coordonnées. A l'occasion de la Journée du Cheval, la FFE met en place un site qui référence l'ensemble des manifestations. Pensez à joindre l'adresse de votre site lors de l'inscription, et créez un lien dans votre page dédiée vers la page espace cavalier du site [journéedu-cheval.ffe.com](http://journéedu-cheval.ffe.com). Enfin, grâce à l'option mon URL sur ma fiche FFE, qui se trouve dans la partie administration de votre site, faites automatiquement afficher votre nouveau site internet sur votre fiche FFE club SIF. Les internautes pourront vous trouver grâce à l'outil recherche club de [ffe.com](http://ffe.com). Devenez ainsi acteur de votre référencement. - M Hebert

## Nouveautés du mois

Vous pouvez désormais modifier la taille des titres. Dans l'administration, sous le menu paramètre, vous trouverez l'option taille de titre. Trois formats sont proposés Normal, Moyen, Gros. Si vous choisissez de modifier la taille des titres sachez que cela s'appliquera aux noms de page, titres des articles et modules titre dans l'ensemble des pages de votre site. Un module News FFE vous est proposé. Si vous décidez de l'importer, la page des actualités fédérales s'affichera sur votre site et s'actualisera automatiquement. Elle permettra de tenir vos licenciés informés des actualités fédérales qui les concernent et ce sera un moyen supplémentaire simple de faire augmenter le trafic vers votre site.

# Bienvenue sur la Planète Cheval !

Pour fêter la 10<sup>e</sup> édition des Journées Ethologiques, La Cense réunit des chevaux et des cavaliers de toutes les disciplines, qui ont comme point commun de vivre en parfaite intelligence. Invitation à découvrir, apprendre et faire le point sur la relation homme / cheval qui fait rêver.

16 h : Débat / échanges sur le thème *Éthologie en centre équestre : difficulté, réussite*, avec Annie Berthier, Philippe Audigé, Jean-François de Mieulle, Emmanuel Feltesse et Jean-Luc Vernon, dirigeants de clubs.



Saut d'obstacles sans filet - Photo : Haras de la Cense

## RENCONTRES PROFESSIONNELLES

Le vendredi 11 septembre est consacré aux professionnels avec 2 rencontres : à 14 h, débat sur le thème *La bouche du cheval*, avec

Patrice Franchet d'Esperey, le Colonel Christian Carde, Gérard Largilière, dentiste équin, Antoine Bancaud, meneur, Olivier Le Page, vétérinaire, Marie-France Bouissou et Nadège Miklas, éthologues. A

## JOURNÉES GRAND PUBLIC

Les samedi 12 et dimanche 13 septembre, les visiteurs vont pouvoir se promener d'une manifestation à l'autre en se divertissant grâce à des démonstrations, animations et spectacles dans les carrières, mais aussi en découvrant des expositions ou en faisant des emplettes dans les stands d'exposants.

## ANIMATIONS SIMULTANÉES

Durant ces deux jours, des grands maîtres de l'équitation mais aussi des amateurs et des artistes vont se succéder sur les deux carrières de la Cense pour faire découvrir le travail des hommes et des chevaux.

Que ce soit à pied, aux longues rênes, l'attelage, le travail éthologique, le TREC, en liberté... le spectateur appréciera le cheval dans tous ses rôles.

Les démonstrations éthologiques et les animations se dérouleront simultanément sur deux carrières

## Programme

### VENDREDI 11 SEPTEMBRE

- 14 h Débat sur le thème *La bouche du cheval*
- 16 h Débat/échanges sur le thème *Ethologie en centre équestre : difficulté, réussite*

### SAMEDI 12 SEPTEMBRE ET DIMANCHE 13 SEPTEMBRE

- Concours CSO en licol et cordelette
- Spectacles et démonstrations dont :
  - Saut en longe et en liberté
  - Démonstration de voltige d'Alexandra Guy

- Dressage à la façon Western avec Franck Perret
- Comment éduquer un jeune cheval avec Andy Booth
- Fondamentaux de la méthode La Cense avec Andy Booth
- La méthode la Cense en préparation d'une éducation classique avec Michel et Catherine Henriquet, Jean Louis Sauvat et Christian Carde
- Opéra par Caroline Casadesus
- Spectacle de Vincent Liberator
- Débourage éthologique d'un cheval de sport
- Cours de la méthode la Cense au sol et monté



- Méthode la Cense appliquée à l'éducation d'un cheval d'attelage par Antoine Bancaud
- Démonstration de Thierry Lhermitte et d'Andy Booth

[www.lacense.com](http://www.lacense.com)



pour le plus grand bonheur de toute la famille.

Pendant que certains suivront le matin, de 8 à 11 heures, le concours de saut d'obstacles en licol et cordelette sur des parcours dessinés par Francis Rebel sur la grande carrière, d'autres pourront découvrir une démonstration ou un travail en liberté avec Andy Booth et le travail des étudiants et des instructeurs de La Cense. Sans oublier les carrousels à poney dont certains évolueront en licol.

### PUY DU FOU

Le samedi à 17 heures et le dimanche à 14 heures, la troupe de Vincent Liberator présentera le spectacle du Puy du Fou, voltige en liberté, voltige classique, poste hongroise, haute école et cabriole... les six cavaliers offriront un spectacle éblouissant.

### CHEVAL ET MUSIQUE

Samedi, Caroline Casadesus, cavalière et chanteuse d'opéra, alliera ses deux passions, le cheval et la musique en chantant un air d'opéra sur un cheval au galop.

Dimanche, pour clore les Rendez-Vous Ethologiques, le prestigieux percussionniste Madjid Khaladj qui avait déjà fait une improvisation très remarquée l'année passée, accompagnera le pas de deux d'Andy Booth et de sa fidèle Okies.

### EXPOSITIONS

Les visiteurs pourront découvrir le regard émouvant de Yann Arthus-Bertrand sur les chevaux qu'il a photographiés aux quatre coins du monde et admirer, dans la foulée, les expositions de peintures et de sculptures de Jean Louis Sauvat, Joel Person et Brigitte Morisson.

Pour en savoir encore un peu plus sur le monde du cheval, il suffira d'entamer la conversation avec les nombreux auteurs présents sur le 1<sup>er</sup> Salon du Livre Equestre. Un espace jeunesse, à lui seul, riche de plus d'une centaine de titres de romans et BD sera spécialement aménagé.

### PERSONNALITÉS NOMBREUSES

Madame Christine Boutin, ministre du Logement et de la Ville et vice-présidente du Conseil Général des Yvelines chargée de la mission cheval, et Serge Lecomte, président de la Fédération française d'Equitation, honoreront de leur présence ces rendez-vous éthologiques.

Des cavaliers de haut niveau participeront aux diverses présentations et démonstrations, comme Nicolas Touzaint, le Colonel Christian Carde, Patrice Franchet d'Esperey, Nicolas Sanson, en passant par Michel et Catherine Henriquet, Jean-Louis Sauvat, Antoine Bancaud et Franck Perret, Vincent, Mathieu et Damien



Photo : Haras de la Cense

Ribaucourt, Jean Marie Clair, Andy Booth, Francis Rebel ainsi que les enseignants de la Cense, Emilie Defranoux, Christophe Bruyère et Manuel Godin, et les cavaliers très investis du groupe des « Passionnés ». Les journées Ethologiques accueilleront aussi des artistes amoureux des chevaux tels que Frédéric et Magali Pignon, Caroline Casadesus, Thierry Lhermitte, Hughes Aufray, Jean Rochefort et Jean-Claude Adelin, ainsi que des auteurs renommés comme Jérôme Garcin, Jean-Louis Gouraud, Sylvie Brunel, Sylvain Tesson, Adeline Wirth, Marion Scali.

Un plateau prestigieux pour découvrir tous les horizons de la Planète Cheval !



## ABONNEMENT À LA REF

- ▲ L'info à la source
- ▲ Les innovations pédagogiques
- ▲ La vie du sport
- ▲ Les calendriers et les règlements
- ▲ Toutes les références du monde équestre

Nom ..... Prénom.....

Adresse .....

Tarif 50 €

Tarif préférentiel club adhérent : 25 €, code adhérent obligatoire | \_ | \_ | \_ | \_ | \_ | \_ | \_ | \_ |

Chèque à l'ordre de FFE. A retourner à SIF 14490 Litteau

# Tarifs 2010

Applicables au 1<sup>er</sup> septembre 2009

## Adhésion FFE

|  |       |
|--|-------|
| CLAF, CLAG Ref comprise .....                | 785 € |
| ORAF, ORAG Ref comprise .....                | 175 € |
| Organes déconcentrés .....                   | 1 €   |
| REF, abonnement préférentiel adhérents ..... | 25 €  |

## Information

|   |        |
|---|--------|
| Abonnement à La REF, non licencié .....     | 50 €   |
| Abonnement à l'Estafette, licencié.....     | 3,10 € |
| Abonnement à l'Estafette, non licencié..... | 6,20 € |
| Frais de rejet bancaire .....               | 30 €   |

## Licences

|  |      |
|--|------|
| Pratiquant, cavalier né en 1992 & après .....                    | 25 € |
| Pratiquant, cavalier né en 1991 & avant .....                    | 36 € |
| Carte vacances, assurance comprise,<br>par internet.....         | 8 €  |
| Carte découverte, sans assurance,<br>10 exemplaires papier ..... | 50 € |
| Service + licence à domicile .....                               | 2 €  |

## Part fixe FFE sur engagements

### Concours Club et Ponam

|                          |         |
|--------------------------|---------|
| Individuel internet..... | 3,05 €  |
| Individuel terrain.....  | 9,15 €  |
| Equipe internet.....     | 12,20 € |
| Equipe terrain .....     | 36,60 € |

### Concours Amateur et Pro

|                          |         |
|--------------------------|---------|
| Individuel internet..... | 4,65 €  |
| Individuel terrain.....  | 13,95 € |

## Licences compétition

|                           |       |
|---------------------------|-------|
| Compétition Pro .....     | 320 € |
| Compétition Amateur ..... | 70 €  |
| Compétition Club .....    | 0 €   |

**Retrouvez toutes nos informations  
sur internet [www.ffe.com](http://www.ffe.com)**

## Assurances & diplômes

|   |      |
|---|------|
| RC Propriétaire, 1 <sup>er</sup> équidé .....           | 27 € |
| RC Propriétaire, 2 <sup>e</sup> équidé et suivants..... | 18 € |
| RC Chasse .....   | 17 € |
| ECC Entraînement sur Chevaux de Course.....             | 43 € |
| Validation de Galop par CLAF ou CLAG .....              | 0 €  |
| Validation de Galop par ORAF ou ORAG.....               | 8 €  |
| Insignes Galop, les 10 .....                            | 25 € |
| Poney d'or, d'argent ou de bronze, les 100 .....        | 80 € |
| Duplicata licence ou diplôme .....                      | 8 €  |
| Demande de code examinateur.....                        | 0 €  |

## Tarifs FEI

|  |       |
|--|-------|
| Premier passeport, poney*/cheval ..... | 198 € |
| Duplicata .....                        | 76 €  |
| Revalidation poney*/cheval.....        | 183 € |
| Changement de propriétaire .....       | 0 €   |
| Ajout et changement d'affixe .....     | 840 € |
| Frais d'annulation passeport.....      | 12 €  |
| Enregistrement annuel :                |       |
| • cavalier .....                       | 20 €  |
| • cheval .....                         | 20 €  |



# Mémento FFE

## ✓ Compte adhérent FFE

### A savoir

Les opérations de débit ne sont possibles que si la cotisation est à jour et le compte créditeur.

### Créditer le compte

www.ffe.com par carte bancaire OU FFE Club par chèque global à l'ordre de la FFE. Préciser code et nom de l'adhérent FFE au verso.

### Suivre son compte

Consultation et impression des relevés à tout moment sur www.ffe.com.

## ✓ Licences pratiquant

### Préalable

Le compte adhérent FFE doit être créditeur.

### Renseignements nécessaires

Nom, prénom, date de naissance, adresse, numéro précédente licence.

### Saisie

www.ffe.com. Possibilité d'envoi par courrier au SIF. La licence compétition peut être prise à la suite.

### Contrôle

Les licences sont expédiées au club adhérent toutes les semaines avec un bordereau récapitulatif.

Les éventuels rectificatifs sont à demander dans les 15 jours qui suivent la réception. A tout moment, les licences peuvent être contrôlées sur www.ffe.com.

## ✓ Licences compétition

### Préalable

Le compte adhérent FFE doit être créditeur. La licence pratiquant peut se prendre en même temps ou avant.

### Renseignements nécessaires

Numéro licence pratiquant, Division et disciplines.

### Opération

Valider les Divisions et disciplines souhaitées puis imprimer un formulaire pour certificat médical et autorisation parentale.

### Joindre les documents suivants :

→ Le formulaire complété. Le certificat médical doit dater de moins de 4 mois et comporter nom, numéro d'ordre, cachet et signature du médecin.

→ L'autorisation parentale pour les mineurs doit être signée par le représentant légal de l'enfant. Préciser très lisiblement le numéro de licence sur chaque document.

Renvoyer le tout par courrier au SIF

14490 LITTEAU. Envoi possible par fax au SIF au numéro réservé à cet usage : 02 31 51 21 15 pour les urgences. Attention, un fax envoyé n'est pas toujours reçu et lisible.

### Contrôle

Contrôler sur www.ffe.com la validation des licences compétition.

Les licences sont expédiées au club toutes les semaines. Les éventuels rectificatifs sont à demander dans les 15 jours qui suivent la réception.

## ✓ RC Propriétaires, RC Chasse et EC Course

### Préalable

Le compte adhérent FFE doit être créditeur.

### Opération

Saisir la RCPE ou la RC chasse ou la EC Course en même temps que la licence ou après.

Pour la RCPE, préciser numéro SIRE et nom de l'équidé. Après la prise de licence, le cavalier peut s'identifier sur internet et prendre ses RCPE directement en réglant par CB.

### Contrôle

Vérifier la fiche licence.

## ✓ Enregistrement Galops

### Préalable

S'identifier avec N° licence et code examinateur. Cavalier titulaire d'une licence en cours de validité.

### Opération

Saisie sur www.ffe.com. S'identifier à la page d'accueil avec numéro de licence et code examinateur.

Possibilité d'envoyer le procès-verbal d'examen par courrier au SIF.

### Contrôle

Les diplômes sont envoyés toutes les semaines à l'adresse de l'organisateur de la session d'examen.

Vérifier la fiche licence.

## ✓ Inscription des équidés sur liste Club et Ponam

### Préalable

L'équidé doit être identifié. Il doit disposer d'un livret SIRE validé avec carte de propriétaire à jour.

### Opération

Inscription gratuite. Enregistrement sous 48 heures ouvrables, sauf incident.

Site des Haras Nationaux : www.harasire.net, rubrique Infos chevaux.

Fax à FFE Compétition 02 54 94 46

30 : numéro SIRE, nom de l'équidé, taille non ferré, coordonnées du propriétaire ET page 3 du livret pour les équidés titulaires d'un certificat d'origine OU document d'identification pour les équidés ONC.

### Contrôle

www.ffe.com / Rechercher équidés / nom de l'équidé ou numéro SIRE.

### A savoir

Sans déclaration de taille, l'équidé est automatiquement enregistré E.

Contactez FFE Compétition pour un changement de taille.

## ✓ Inscription liste chevaux de sport

### Préalable

L'équidé doit être identifié. Il doit disposer d'un livret SIRE validé avec carte de propriétaire à jour.

### Opération

A effectuer sur www.harasire.net (Tarif réduit). Ou envoyer la copie recto-verso de la carte de propriétaire avec le N° SIRE validé.

Joindre un chèque par cheval du montant en cours à l'ordre des Haras Nationaux. Dossier à transmettre aux Haras pour un cheval étranger.

### A savoir

Le délai peut atteindre 3 semaines, voire plus pour un cheval étranger.

### Contrôle

Vérifier l'affichage www.harasire.net / Infos chevaux.

## ✓ DUC

### Préalable

Avoir un code adhérent FFE.

Etre à jour de sa cotisation.

### Opération

La saisie se fait exclusivement sur www.ffe.com. Saisie du 1er octobre au 15 novembre 2009 pour les concours prévus du 1er janvier au 31 décembre 2010. Saisie du 1er avril au 15 mai 2010 pour les concours non enregistrés du 1er juillet au 31 décembre 2010. Validation des CRE du 15 au 30 novembre et du 15 au 31 mai.

### A savoir

Les championnats départementaux / régionaux doivent être validés par le CDE/CRE. Saisie exceptionnelle de J-30 à J-20.

### Contrôle

Consulter le BO des concours.

# Carnet d'adresses

## Coordonnées FFE

**Site de Lamotte** - Siège social : Parc Equestre 41600 Lamotte

|                             |                  |                  |                     |
|-----------------------------|------------------|------------------|---------------------|
| ✓ FFE Parc                  | T 02 54 94 46 11 | F 02 54 94 46 10 | parc@ffe.com        |
| ✓ FFE Club & OD             | T 02 54 94 46 21 | F 02 54 94 46 20 | club@ffe.com        |
| ✓ FFE Compétition           | T 02 54 94 46 31 | F 02 54 94 46 30 | competition@ffe.com |
| ✓ FFE Formation             | T 02 54 94 46 52 | F 02 54 94 46 50 | formation@ffe.com   |
| ✓ FFE Tourisme / CNTE       | T 02 54 94 46 80 | F 02 54 94 46 81 | tourisme@ffe.com    |
| ✓ FFE Développement/La RefT | T 02 54 94 46 71 | F 02 54 94 46 77 | laref@ffe.com       |

**Site de Boulogne** - 81 av E. Vaillant 92517 Boulogne Cedex

|                          |                  |                  |                    |
|--------------------------|------------------|------------------|--------------------|
| ✓ FFE Affaires générales | T 01 58 17 58 17 | F 01 58 17 58 00 | direction@ffe.com  |
| ✓ FFE Haut Niveau        | T 01 58 17 58 17 | F 01 58 17 58 53 | hautniveau@ffe.com |
| ✓ FFE Communication      | T 01 58 17 58 22 | F 01 58 17 58 19 | medias@ffe.com     |

**Site de La Villette** - 9 boulevard Macdonald 75019 Paris

|             |                  |                  |                   |
|-------------|------------------|------------------|-------------------|
| ✓ FFEcompét | T 01 44 65 28 80 | F 01 44 65 28 92 | ffecompét@ffe.com |
|-------------|------------------|------------------|-------------------|

## Adresses utiles

|   |   |                      |                          |
|---|---|----------------------|--------------------------|
| ✓ Generali Cabinet Pezant - BP 3032. 14017 Caen Cedex 2     | T 02 31 06 11 60  | F 02 31 94 24 74     | caen@agence.generalif.fr |
| ✓ CQF - Parc Equestre. 41600 Lamotte                        | T 02 54 94 46 14  | F 02 54 94 46 18     | info@cheval-qualite.com  |
| ✓ ENE - Le Cadre Noir. BP 207. 49411 Saumur                 | T 02 41 53 50 50  | F 02 41 67 63 08     | stages-ene@cadrenoir.fr  |
| ✓ FEI - Avenue de Rumine 37. CH1005 Lausanne. Suisse        | T 00 41 21 310 47 47  | F 00 42 21 310 47 60 |                          |
| ✓ FIVAL - 124 rue du Vieux Pont de Sèvres. 92100 Boulogne   | T 01 47 61 07 71  | F 01 47 61 19 72     | contact@fival.info       |
| ✓ GHN - 12 avenue de la République. 41600 Lamotte           | T 02 54 83 02 02  | F 02 54 83 02 03     | infos@ghn.com.fr         |
| ✓ Haras Nationaux - SIRE. BP 3. 19231 Arnac-Pompadour Cedex | T 08 11 90 21 31  | F 05 55 73 94 83     | www.haras-nationaux.fr   |
| ✓ SIF - 14490 Litteau                                       | (Fax réservé pour les formulaires de validation de licence compétition) |                      |                          |
|   | T 02 31 51 21 10  | F 02 31 51 21 15     |                          |

# Vacances scolaires

|                    | 2009 - 2010                                    | 2010 - 2011                          |
|--------------------|--|--------------------------------------|
| <b>Rentrée</b>     | Mercredi 2 septembre 2009                      | Jeudi 2 septembre 2010               |
| <b>Toussaint</b>   | Samedi 24 octobre - Jeudi 5 novembre           | Samedi 23 octobre - Jeudi 4 novembre |
| <b>Noël</b>        | Samedi 19 décembre - Lundi 4 janvier           | Samedi 18 décembre - Lundi 3 janvier |
| <b>Hiver A</b>     | Samedi 13 février - Lundi 1 <sup>er</sup> mars | Samedi 26 février - Lundi 14 mars    |
| <b>Hiver B</b>     | Samedi 6 février - Lundi 22 février            | Samedi 19 février - Lundi 7 mars     |
| <b>Hiver C</b>     | Samedi 20 février - Lundi 8 mars               | Samedi 12 février - Lundi 28 février |
| <b>Printemps A</b> | Samedi 10 avril - Lundi 26 avril               | Samedi 23 avril - Lundi 9 mai        |
| <b>Printemps B</b> | Samedi 3 avril - Lundi 19 avril                | Samedi 16 avril - Lundi 2 mai        |
| <b>Printemps C</b> | Samedi 17 avril - Lundi 3 mai                  | Samedi 9 avril - Mardi 26 avril      |
| <b>Été</b>         | A partir du vendredi 2 juillet                 | A partir du samedi 2 juillet         |

**Zone A** : Caen, Clermont-Ferrand, Grenoble, Lyon, Montpellier, Nancy-Metz, Nantes, Rennes, Toulouse.

**Zone B** : Aix-Marseille, Amiens, Besançon, Dijon, Lille, Limoges, Nice, Orléans-Tours, Poitiers, Reims, Rouen, Strasbourg.

**Zone C** : Bordeaux, Créteil, Paris, Versailles.





# SERIPUB-CREATION



## FLOTS - PLAQUES

## TROPHEES - SIGNALISATIONS



**-NOUVEAU-  
PLAQUES ET FLOTS  
AVEC PHOTOS**



**VOTRE  
CADEAU**  
25 AUTOCOLLANTS  
IDENTIQUES  
PERSONNALISES

Visitez notre site :

**www.seripub-flots.fr**

**-NOUVEAUX-  
MODELES  
DE PLAQUES PVC**

**-NOUVEAU-  
MENT  
FLOTS FANTAISIES**



**-NOUVEAUX-  
PLAQUES METALS  
NUMERISEES**

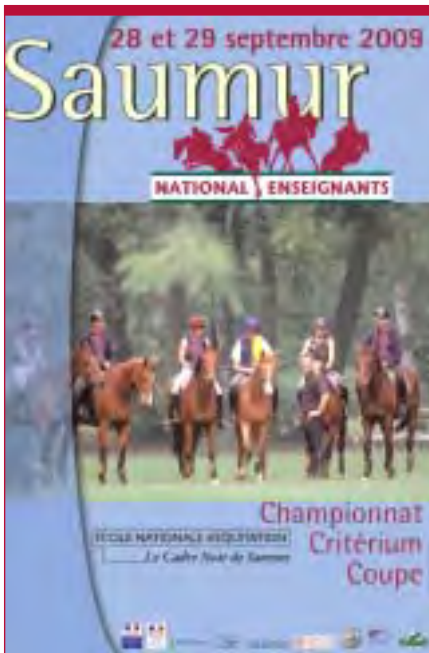
Buleu - 53440 MARCILLE LA VILLE - Fax : 02.43.00.74.53 - contact@seripub-flots.fr **02.43.00.77.10**



\*Pour toute première commande  
présentée par courrier 45€ (hors taxes) gratuite valable jusqu'au 31/12/2010

# Conditions de participation et règlement

Pour tout ce qui ne figure pas au présent règlement, il est fait application des règlements nationaux FFE en vigueur, Dispositions Générales et Dispositions Spécifiques des disciplines organisées, complétés par les rectificatifs publiés sur [www.ffe.com](http://www.ffe.com).



Les épreuves des championnats sont ouvertes à tout licencié fédéral, respectant les conditions de qualification, quelle que soit sa nationalité. Le classement des épreuves prend en compte tous les concurrents. Cependant seuls les cavaliers de nationalité Française pourront figurer au classement final d'un Championnat pour les 8 premières places. Dans tous les championnats de France, en cas de réclamation, une commission d'appel est ponctuellement constituée pour la traiter. Cette commission est règlementairement composée de trois personnes présentes sur le terrain : le Président du concours et deux juges officiant sur la manifestation parmi ceux non concernés par le litige, au choix de l'organisateur.

## ▲ CONDITIONS GÉNÉRALES

### ACCUEIL

A partir du dimanche 27 septembre à 14 h, tous les concurrents sont invi-

tés, dès leur arrivée, à retirer un pack de bienvenue comprenant leur n° de tétière.

### ENGAGEMENTS

La clôture des engagements est fixée au **lundi 14 septembre**, dans les conditions prescrites sur la DUC et sur [www.ffe.com/FFEComp](http://www.ffe.com/FFEComp). Pour les disciplines du CSO, du dressage et du hunter, un seul engagement sera à effectuer pour l'ensemble des étapes d'un même titre. Un 2<sup>e</sup> engagement pour un même cavalier est gratuit, la gratuité se fera sur l'engagement le moins cher.

### BOXES

L'accueil des boxes est prévu du dimanche 27 septembre à 14 heures au mercredi 30 septembre à 13 heures. Réservation par courrier accompagnée du règlement uniquement. Fiche de réservation téléchargeable sur [www.cadreno.fr](http://www.cadreno.fr). Aucune réservation ne pourra être prise en compte après la clôture des engagements. Paille, foin et copeaux seront en vente sur le site.

### DÉDOUBLEMENT ET BARÈME TECHNIQUE

En fonction du nombre d'engagés et de la capacité d'accueil du site, la FFE se réserve la possibilité de dédoubler les épreuves et modifier les barèmes techniques.

### REMISE DE PRIX

Les huit premiers de chaque Championnat, Critérium et Coupe, sont récompensés lors d'une remise des prix à l'issue de l'ensemble des étapes.

Les modalités et horaires des remises de prix sont indiqués au tableau d'affichage.

## ▲ QUALIFICATION

### CAVALIERS

Ces Championnats sont réservés aux enseignants, BEES, BPJEPS ou AQA, et élèves enseignants en situation de formation. Tous doivent être détenteurs au minimum d'une licence fédérale de compétition Club 2009. Les cavaliers peuvent participer à deux championnats maximum dans deux disciplines différentes.

### PONEYS / CHEVAUX

Les poneys / chevaux doivent être inscrit sur la liste Club ou la liste A des chevaux de sport. Chaque poney / cheval a droit au maximum à une participation dans un Championnat, Critérium ou Coupe de CSO, ou CCE, ou Hunter, et à une participation en dressage. Seulement en dressage, les poneys / chevaux peuvent être engagés deux fois à condition que ce soit avec deux cavaliers différents dans deux niveaux de championnats différents.

### COUPLES

Pour cet événement, les règles de fermeture des épreuves pour les couples de l'article 4.1 des Dispositions Spécifique CSO ne s'appliquent pas.

## ▲ BARÈMES TECHNIQUES

### SAUT D'OBSTACLES

| Titres      | Normes techniques CSO        |                         | Cavalier LFC       | Age chvx   |
|-------------|------------------------------|-------------------------|--------------------|------------|
|             | 1 <sup>e</sup> étape vitesse | 2 <sup>e</sup> étape GP |                    |            |
| Coupe       | 105 cm                       | 110 cm                  | Fermés aux LFC Pro | 5 ans et + |
| Crit.       | 115 cm                       | 120 cm                  | LFC Club minimum   | 6 ans et + |
| Championnat | 125 cm                       | 130 cm                  |                    |            |

| Dotations FFE |                      |                      |             |
|---------------|----------------------|----------------------|-------------|
| Titres        | 1 <sup>e</sup> étape | 2 <sup>e</sup> étape | Class. Gén. |
| Coupe         | 150 €                | 300 €                | 600 €       |
| Critérium     | 300 €                | 600 €                | 1800 €      |
| Championnat   | 600 €                | 1200 €               | 2400 €      |

Pour les trois titres, déroulement en 2 étapes

• **Première étape** : Epreuve Vitesse, type Barème A chrono jugé au Barème C.

Le résultat obtenu par chaque concu-



rent est converti en points en multipliant par 0,50 le temps décompté en secondes et centièmes de secondes de chaque concurrent : le résultat est arrondi aux deux premières décimales. Le concurrent ayant obtenu après cette conversion, le moins de points, recevra 0 point de pénalité, les autres concurrents étant crédités du nombre de pénalités représentant l'écart des points les séparant chacun du premier concurrent.

Si un concurrent a été éliminé ou a abandonné, le temps du concurrent le plus pénalisé, majoré de 20 secondes, est multiplié par le coefficient ci-dessus pour la conversion en points de pénalités du résultat des concurrents éliminés ou ayant abandonné.

L'ordre de départ des concurrents est celui affiché sur [www.ffe.com/FFEcompet](http://www.ffe.com/FFEcompet).

• **Deuxième étape** : Epreuve Grand Prix Barème A en deux manches  
- 1<sup>ère</sup> manche : Barème A sans chrono (vitesse : 350 m/mn)  
- 2<sup>ème</sup> manche : Barème A au chrono (vitesse 350m/mn)

Tous les concurrents partant dans la 1<sup>ère</sup> étape, quelle que soit leur performance, peuvent concourir les deux manches de la 2<sup>ème</sup> étape.

L'ordre de départ des concurrents pour les deux manches sera donné dans l'ordre inverse du classement de la 1<sup>ère</sup> étape. Les concurrents éliminés ou ayant abandonné lors de la 1<sup>ère</sup> étape partent en premier.

Est déclaré Champion de France le cavalier français ayant totalisé le moins de points. Le chronomètre de la 2<sup>ème</sup> manche départagera les éventuels ex-æquo.

### DRESSAGE

Pour les trois titres, les reprises doivent être exécutées de mémoire, et sans cravache.

Déroulement en 2 étapes :

| Titres      | Reprises Dressage |                        |                      | Cavalier LFC       | Age chvx   |
|-------------|-------------------|------------------------|----------------------|--------------------|------------|
|             | Indice            | 1 <sup>ère</sup> étape | 2 <sup>ème</sup> ét. |                    |            |
| Coupe       | Am 3              | Prélim.                | GP                   | Fermés aux LFC Pro | 5 ans et + |
| Crit.       | Am 2              | Prélim.                | GP                   | LFC Club minimum   | 6 ans et + |
| Championnat | Am 1              | Prélim.                | GP                   |                    |            |

| Dotations FFE |                        |                        |             |
|---------------|------------------------|------------------------|-------------|
| Titres        | 1 <sup>ère</sup> étape | 2 <sup>ème</sup> étape | Class. Gén. |
| Coupe         | 100 €                  | 200 €                  | 400 €       |
| Critérium     | 200 €                  | 400 €                  | 800 €       |
| Championnat   | 400 €                  | 800 €                  | 1600 €      |

• **Première étape** : Epreuve Préliminaire

L'ordre de départ des concurrents est celui affiché sur [www.ffe.com/FFEcompet](http://www.ffe.com/FFEcompet).

• **Deuxième étape** : Epreuve Grand Prix

L'ordre de départ des concurrents pour la deuxième étape sera donné dans l'ordre inverse du classement de la 1<sup>ère</sup> étape. Les concurrents éliminés ou ayant abandonné lors de la 1<sup>ère</sup> étape partent en premier.

Le classement se fait par addition des notes moyennes des reprises exprimées en pourcentage à trois décimales. Les deux reprises ont un coefficient de 1. En cas d'égalité, le meilleur total des points de la reprise Grand Prix départage les ex-æquo.

### HUNTER

| Titres      | Normes techniques Hunter |                                  | Cavalier LFC       | Age chvx   |
|-------------|--------------------------|----------------------------------|--------------------|------------|
|             | 1 <sup>ère</sup> étape   | 2 <sup>ème</sup> ét. en 1 manche |                    |            |
| Coupe       | 100 cm                   | 105 cm                           | Fermés aux LFC Pro | 5 ans et + |
| Crit.       | 105 cm                   | 110 cm                           | LFC Club minimum   | 6 ans et + |
| Championnat | 115 cm                   | 120 cm                           |                    |            |

| Dotations FFE |                        |                        |             |
|---------------|------------------------|------------------------|-------------|
| Titres        | 1 <sup>ère</sup> étape | 2 <sup>ème</sup> étape | Class. Gén. |
| Coupe         | 100 €                  | 200 €                  | 400 €       |
| Critérium     | 200 €                  | 400 €                  | 800 €       |
| Championnat   | 400 €                  | 800 €                  | 1600 €      |

Pour les trois titres, déroulement en 2 étapes

• **Première étape** : Epreuve de Maniabilité

L'ordre de départ des concurrents est celui affiché sur [www.ffe.com/FFEcompet](http://www.ffe.com/FFEcompet).

• **Deuxième étape** : Epreuve Grand Prix en une manche

L'ordre de départ des concurrents pour la deuxième étape sera donné dans l'ordre inverse du classement de la 1<sup>ère</sup> étape.

L'addition des notes des deux étapes, sans coefficient, donne le classement général et définitif. En cas d'égalité de points, un barrage départagera les éventuels ex-æquo pour les trois premières places.

Est déclaré Champion de France, le cavalier français ayant obtenu le plus grand nombre de points à l'issue des deux étapes et du barrage éventuel.

### CONCOURS COMPLET

| Titres      | Normes techniques Concours Complet | Cavalier LFC       | Age chvx   |
|-------------|------------------------------------|--------------------|------------|
| Coupe       | Amateur 2                          | Fermés aux LFC Pro | 5 ans et + |
| Crit.       | Amateur 2 GP                       | LFC Club minimum   | 6 ans et + |
| Championnat | Amateur 1                          |                    |            |

| Dotations FFE |                    |
|---------------|--------------------|
| Titres        | Classement Général |
| Coupe         | 400 €              |
| Critérium     | 800 €              |
| Championnat   | 1600 €             |

Pour les trois titres : Ordre des trois tests

- 1 - Dressage
- 2 - Saut d'obstacles
- 3 - Cross

L'ordre de départ des concurrents est celui affiché sur [www.ffe.com/FFEcompet](http://www.ffe.com/FFEcompet), sauf pour le cross, où il sera donné dans l'ordre inverse du classement provisoire après les tests de dressage et CSO.

## Informations pratiques de l'organisation ENE

### DIMANCHE 27 SEPT À 19 H :

Grande tablée des régions où chaque région fait partager ses spécialités.

### LUNDI 28 SEPT À 20 H :

Soirée des cavaliers avec le grand retour du groupe rock de l'ENE, les New Riders, dans les caves Bouvet

Ladubay. Chaque cavalier participant bénéficie d'une invitation nominative, possibilité d'acheter des places supplémentaires au tarif de 25 €.

### HÉBERGEMENT :

Cavaliers : Possibilité de camping sur le site : réservation obligatoire à faire sur

la fiche de réservation de boxes, fiche à télécharger sur [www.cadrenoir.fr](http://www.cadrenoir.fr).

Hôtels partenaires :

Hôtel de Londres T 02-41-51-23-98

Hôtel le Canter T 02-41-50-37-88

Hôtel le Volney T 02-41-51-25-41

Village Hôtelier T 02-41-50-94-41

Renseignements : [www.saumur-tourisme.com](http://www.saumur-tourisme.com)

| Dates / Niveaux  | Organisation / Lieu / Discipline / Intervenants / Jury / Niveaux  | Inscriptions / places / Tarifs   |
|--|---|--|
| <b>Formations au Brevet Fédéral d'Encadrement Equi Handi</b>                     |   |  |
| Module 1 19-20 oct<br>Module 2 30 nov-1 <sup>er</sup> déc<br>Module 3 18-19 janv | CRE Pays de la Loire/T 02 41 32 84 58/<br>Mèl secretariat@equi-paysdelaloire.com/Haras du Lion d'Angers     | Echelon régional 12 places 90 euros.<br>Date limite inscriptions : 15 sept |
| <b>Examens Brevet Fédéral d'Encadrement Equi Handi</b>                           |   |  |
| Mentions mental et moteur<br>et sensoriel 1 <sup>er</sup> février                | CRE Pays de la Loire/ contact : Fanny Bougaut T 06 45 01 77 99.<br>Mèl burgoti@live.fr                      | 12 places 90 euros.<br>Date limite inscriptions : 31 dec                   |
| <b>Examens BFE 1</b>   |   |  |
| CSO le 16 oct  | CRE Rhône Alpes/T 04 37 90 53 29/<br>Mèl crera@wanadoo.fr/CE Equ'ain Miribel                                | Echelon régional 12 places 50 euros.<br>Date limite inscriptions 14 sept   |
| Endurance le 20 oct  | CRE Rhône Alpes/T 04 37 90 53 29/<br>Mèl crera@wanadoo.fr/CE Equ'ain Miribel                                | Echelon régional 12 places 50 euros.<br>Date limite inscriptions 21 sept   |
| CCE le 23 oct  | CRE Rhône Alpes/T 04 37 90 53 29/<br>Mèl crera@wanadoo.fr/CE Equ'ain Miribel                                | Echelon régional 10 places 50 euros.<br>Date limite inscriptions 21 sept   |
| CCE le 17 nov  | CRE Pays de la Loire/T 02 41 32 84 58/<br>Mèl secretariat@equi-paysdelaloire.com/ENE                        | Echelon régional 12 places 50 euros.<br>Date limite inscriptions : 7 sept  |
| Hunter 16 nov  | CRE Pays de la Loire/T 02 41 32 84 58/<br>Mèl secretariat@equi-paysdelaloire.com/Ecuries du Clos Bouguenais | Echelon régional 10 places 90 euros.<br>Date limite inscriptions : 7 sept  |
| CSO le 26 nov  | CRE Pays de la Loire/T 02 41 32 84 58/<br>Mèl secretariat@equi-paysdelaloire.com/Ecuries du Clos Bouguenais | Echelon régional 10 places 90 euros.<br>Date limite inscriptions : 7 sept  |

## BIENVENUE AUX NOUVEAUX ADHÉRENTS DE JUIN-JUILLET-AOÛT 2009

### ALSACE

- ▲ CLAG, Ecurie de la Renardiere, Fritz Geraldine, 2 Route de Geiswasser, 68600, Obersaasheim, T 06 82 74 94 70
- ▲ ORAG, C E Hergauchamps, Burstert Pascal, Centre Equestre 1 A Hergauchamps, 68160, Ste Marie aux Mines, T 03 89 58 57 79

### AQUITAINE

- ▲ ORAG, Sarl Cashoo Three, Vannucci Stephane, Moulin de Beas, 47230, Barbaste, T 06 89 27 12 61

### BRETAGNE

- ▲ ORAG, Elevage Tartifume, Odoux Eglantine, Bezidel, 56480, Cleguerec, T 02 97 27 54 16

### CORSE

- ▲ ORAG, FE de Pomposa, Gros Dominique, Ferme Equestre Domaine de Pomposa, 20169, Bonifacio, T 04 95 10 15 87

### LIMOUSIN

- ▲ ORAG, Ecuries de La Vezere, Trahay Ghyslain, Lieu Dit Bizageix, 19450, Pierrefitte, T 06 10 53 84 95

### LORRAINE

- ▲ CLAG, Elevage d'Amurath, Bohn Stephanie, CE du Grandrupt 8 Chemin des Houes, 88210, Grandrupt, T 03 29 60 95 46
- ▲ ORAG, PC de Plappécourt Ulysse 57, Beaudelique Sandra, Poney Club 2 Ferme de Plappécourt, 57220, Varize, T 06 63 79 46 06

- ▲ ORAG, Equi Cel Ine, Juchs Celine, Monitrice d'Equitation Indepen 57 Route des Fresnes, 88320, Ainvelle, T 03 29 08 11 10

### MIDI PYRÉNÉES

- ▲ CLAG, Earl de la Licorne, Maupas Pierre, Domaine de Puech Maynade, 12850, Onet Le Chateau, T 05 65 42 23 27
- ▲ CLAG, Ecuries du Vernet, de Casabianca Pierre Francois, 2 Chemin du Chalet, 31810, Vernet, T 06 20 89 50 34
- ▲ ORAG, Equimonde, Atassi Driss, Le Placeot, 65700, Sauveterre, T 06 99 36 87 94

### NORMANDIE

- ▲ ORAF, Asso Bray Decouverte, Patry Hugues, Le Bas Bray Chemin du Bas Bray, 76660, Bures en Bray, T 02 32 97 06 83
- ▲ ORAG, Sarl Bpl Sport Horses, Levy Pascal, Les Haras d'Anctoville La Vallee, 14240, Sermentot, T 02 31 77 37 59

### PAYS DE LA LOIRE

- ▲ ORAF, Asso Crinières au Vent, Marcoux Brigitte, 10 Place des Etamines, 44140, Montbert, T 02 40 26 15 36
- ▲ ORAG, Haras de la Salmoniere, Fauveau Justine, La Salmoniere, 49270, Le Fuilet, T 02 41 70 96 78
- ▲ ORAG, CE de la Chapelle au Riboul, Viel Patrick, Lieu dit La Gare, 53440, La Chapelle Au Riboul, T 02 43 03 37 35

### PICARDIE

- ▲ CLAG, CE de Bertaucourt, Viges

- Laurent, Centre Equestre 3 Chemin de l'Empereur, 02800, Bertaucourt Epourdon, T 03 23 56 37 76

- ▲ ORAG, Cr Horse Training, Ravaute Christophe, Haras d'Offemont 2 Hammeau d'Offemont, 60170, St Crepin aux Bois, T 03 44 40 15 41

### POITOU CHARENTES

- ▲ ORAF, Asso En Selle, Haultecoeur Guy, Le Bertheau, 17360, St Martin de Coux, T 06 61 66 09 92
- ▲ ORAG, Poney Club Le Crin d'Argent, Jossand Helene, Rue du Planty, 16100, Boutiers St Trojan, T 06 88 47 40 65

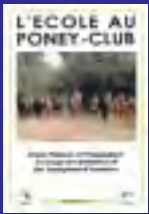
### PROVENCE

- ▲ CLAG, Emily S Western Dream, Ariagno Emille, 5419 Route d'Althen, 84210, Pernes Les Fontaines, T 06 29 44 23 46
- ▲ ORAG, Ecuries du Haut Canadel, Blanco Jeremias, 67 Chemin de Miramas Le Vieux A Lunard, 13140, Miramas, T 06 62 64 23 90

### RHÔNE ALPES

- ▲ CLAG, Earl Olivier Legras, Legras Olivier, Parc Equestre St Marcel d'Arde RN 86 - Quartier Bransas, 07700, St Marcel d'Ardeche, T 04 75 97 40 49
- ▲ ORAG, Ecuries des Monts d'Or, Crestey Thiollier Corinne, Lieu dit Montjean, 42810, Rozier en Donzy, T 06 61 97 13 70
- ORAG, Ranch L Ancolie, Lefebvre Veronique, Le Plateau, 73710, Pralognan La Vanoise, T 06 82 34 46 52





◀ Ouvrages rédigés par la Commission Pédagogique du Poney Club de France

| RÉF  | ARTICLES  | PÉDAGOGIE | PRIX               | QTÉ     | TOTAL |
|------|---|-----------|--------------------|---------|-------|
| LI03 | De l'enfant au cavalier   |           | 20.00 €            |         |       |
| LI26 | Du cavalier à l'enseignant  |           | 20.00 €            |         |       |
| LI40 | De l'adulte au cavalier   |           | 20.00 €            |         |       |
| LI05 | L'équitation par le jeu   |           | 22.87 €            |         |       |
| LI07 | L'évaluation des quatre premiers galops   |           | 5.34 €             |         |       |
| LI06 | L'école au poney-club   |           | 22.87 €            |         |       |
| LI08 | Poney découverte  |           | 15.24 €            |         |       |
| LI17 | Modèle et allures   |           | 16.00 €            |         |       |
| LI18 | Culture équestre  |           | 20.00 €            |         |       |
| KIT  | <b>Kit Pédagogie</b> : De l'enfant au cavalier, Du cavalier à l'enseignant, De l'adulte au cavalier, L'équitation par le jeu. |           | au lieu de 82.87 € | 75.00 € |       |

### POUR VOS ÉLÈVES

|      |  |  |         |  |  |
|------|--|--|---------|--|--|
| LI44 | 1er Galop, l'exemplaire                      |  | 4.00 €  |  |  |
| LI45 | 1er Galop, les 10 exemplaires                |  | 25.00 € |  |  |
| LI46 | 1er Galop, les 20 exemplaires                |  | 42.00 € |  |  |
| LI47 | 1er Galop, les 30 exemplaires                |  | 48.00 € |  |  |
| LI48 | 1er Galop, à l'unité à partir de 30          |  | 1.60 €  |  |  |
| LI50 | 2ème Galop, l'exemplaire                     |  | 4.00 €  |  |  |
| LI51 | 2ème Galop, les 10 exemplaires               |  | 25.00 € |  |  |
| LI52 | 2ème Galop, les 20 exemplaires               |  | 42.00 € |  |  |
| LI53 | 2ème Galop, les 30 exemplaires               |  | 48.00 € |  |  |
| LI54 | 2ème Galop, à l'unité à partir de 30         |  | 1.60 €  |  |  |
| LI60 | 3ème Galop, l'exemplaire                     |  | 4.00 €  |  |  |
| LI61 | 3ème Galop, les 10 exemplaires               |  | 25.00 € |  |  |
| LI62 | 3ème Galop, les 20 exemplaires               |  | 42.00 € |  |  |
| LI63 | 3ème Galop, les 30 exemplaires               |  | 48.00 € |  |  |
| LI64 | 3ème Galop, à l'unité à partir de 30         |  | 1.60 €  |  |  |
| LI10 | Poney soleil, à l'unité                      |  | 3.00 €  |  |  |
| LI11 | Poney soleil, les 10 exemplaires             |  | 19.00 € |  |  |
| LI12 | Poney soleil, les 20 exemplaires             |  | 32.00 € |  |  |
| LI13 | Poney soleil, les 30 exemplaires             |  | 36.00 € |  |  |
| LI15 | Poney soleil, l'unité à partir de 30 exempl. |  | 1.20 €  |  |  |

### PROMOTION CLUBS

|      |  |  |         |  |  |
|------|--|--|---------|--|--|
| BD02 | 100 invitations Baptême Poney                                      |  | 9.50 €  |  |  |
| BD03 | 100 diplômes Baptême Poney   |  | 17.00 € |  |  |
| BD06 | Affiches :<br>Le poney, la plus belle conquête de l'enfant, les 50 |  | 19.00 € |  |  |

### FRAIS DE PORT\*

|      |                                      |        |   |      |
|------|--------------------------------------|--------|---|------|
| DI02 | Participation aux frais d'expédition | 7.00 € | 1 | 7,00 |
|------|--------------------------------------|--------|---|------|

### TOTAL DE LA COMMANDE

|  |  |
|--|--|
|  |  |
|--|--|

### L'ÉCHO DES PONEYS

"ABONNEMENT 1 AN" 45.00 €

Je choisis le classeur n°.....

"ABONNEMENT 2 ANS" 80.00 €

Je choisis les classeurs n°..... et n°.....

### VOS COORDONÉES

Nom ..... Prénom .....

Adresse .....

Code Postal ..... Ville .....

Tél. ....

Je joins mon règlement :  par chèque **ou**  par carte bancaire :

Limite de validité : [ ] [ ] [ ] Signature :

Cryptogramme : [ ] [ ] [ ]  
(3 derniers chiffres qui se trouvent au dos de votre carte)

\*Frais Expédition Etranger / Dom Tom : nous consulter

## La préparation aux Galops pour les plus petits



Enfin des manuels de GALOP à l'attention des plus petits.



30 exemplaires 60% de réduction

D'un format pratique, sur une maquette aérée, les plus jeunes cavaliers pourront aborder le programme officiel par :

- des illustrations simples et colorées,
- une approche simplifiée des mots compliqués,
- une série de jeux permettant de réinvestir aussitôt ce que l'on a appris,
- un autotest permettant de s'évaluer.

|                    |         |                    |         |
|--------------------|---------|--------------------|---------|
| L'exemplaire       | 4.00 €  | Les 20 exemplaires | 42.00 € |
| Les 10 exemplaires | 25.00 € | Les 30 exemplaires | 48.00 € |

## L'écho des poneys

Chaque mois :

1 cahier Sport & Elevage  
+ 1 cahier Fun  
+ des BONUS !

NE RATEZ PAS

**L'Agenda Scolaire 2009-2010**

joint aux abonnés du n° Juillet/Août 2009

1 photo de PONEY par jour, de quoi rêver toute l'année !



LIBRAIRIE DES ÉCHOS DES PONEYS



# Nourrissez vos ambitions



Photo : PSV / Jean Morel

Avec l'assurance compétitive de l'Institut IROSI et ses filiales.

Partenaire et  
Assureur Officiel



FFE

Generali, l'assurance de la passion

CABINET PEZANT  
AGENT GENERALI  
02 31 06 11 60

 **GENERALI**



# Adhésion à la FFE 2010

## Abonnement à la REF

Valable du 1<sup>er</sup> septembre 2009 au 31 août 2010

Code adhérent FFE

N° Siren\*

Code APE\*

Tampon du Club

### Renouvellement d'adhésion à la FFE

Abonnement REF compris, 12 numéros - Cotisation 2010

Nb : L'abonnement à La Ref passe à 25 € pour être en conformité avec les normes commission paritaire.

Si vous ne désirez pas l'abonnement à la REF, déduisez 25 € et cochez cette case

- CLAF/CLAG 785 € *Cochez la case de l'adhésion choisie*
- ORAF/ORAG 175 €
- Cochez ici en cas de changement de cotisation

La cotisation est exigible au 1<sup>er</sup> septembre 2009.

A partir du 1<sup>er</sup> janvier 2010, l'adhérent n'étant pas à jour de sa cotisation est automatiquement suspendu. Si vous avez un problème de règlement, n'hésitez pas à nous contacter.

### Modalités de règlement

*Cochez la case du règlement effectué*

- Par carte bancaire sur Internet Date : .....
- Par chèque N° du chèque : .....
- Par virement bancaire Date : .....
- Par débit de mon compte FFE si créditeur **Signature :**

Ce document sert de justificatif comptable, une fois complété des modalités de paiement.

### Modifications

- Aucun changement depuis la cotisation 2009
- Changement de fléchage sur la licence de dirigeant  Cheval  Poney  Tourisme

#### 1) Modification de licence dirigeant à ne remplir qu'en cas de changement de représentant légal

Nom ..... Prénom .....

Date de naissance         N° de licence

Fléchage :  Poney  Cheval  Tourisme

Adresse .....

Code Postal ..... Ville .....

Tel : ..... Fax ..... Mail .....

#### 2) Modification des renseignements principaux de la structure, renvoyez ce formulaire avec les justificatifs.

#### 3) Modification des renseignements complémentaires, saisissez les sur Internet.

Conformément aux dispositions de l'article 32 de la loi du 6 janvier 1978 modifiée, les données du club sont collectées par la Fédération Française d'Equitation pour assurer la gestion des licenciés. Les informations assorties d'un \* ont un caractère obligatoire, en cas de défaut de réponse, votre dossier ne pourra être traité. Vous disposez d'un droit d'accès et de rectification des données vous concernant auprès de FFE Club - Parc Equestre - 41600 LAMOTTE. Par ailleurs, les coordonnées du club sont susceptibles d'être cédées à des tiers (sociétés, associations, etc...), dont le Groupement Hippique National (12 avenue de la République 41600 LAMOTTE), à des fins de marketing et de prospection commerciale ou non commerciale. Si vous ne le souhaitez pas pour le club, cochez cette case :  club. Si vous ne le souhaitez pas pour votre licence dirigeant, cochez cette case :  licence.

\* obligatoire

A retourner à FFE Club Parc Equestre 41600 Lamotte T 02 54 94 46 21 F 02 54 94 46 20